

# Návod k připojení WIFI modulu k zařízením EPEVER

Aplikace Solar Guardian je dostupná pouze v anglickém jazyce. Připojení modulu k zařízení, stažení aplikace, vytvoření účtu a následné připojení k domácí WiFi síti vyžaduje znalost práce s moderní elektronikou

## 1) Připojte WiFi modul k zařízení dle obrázku

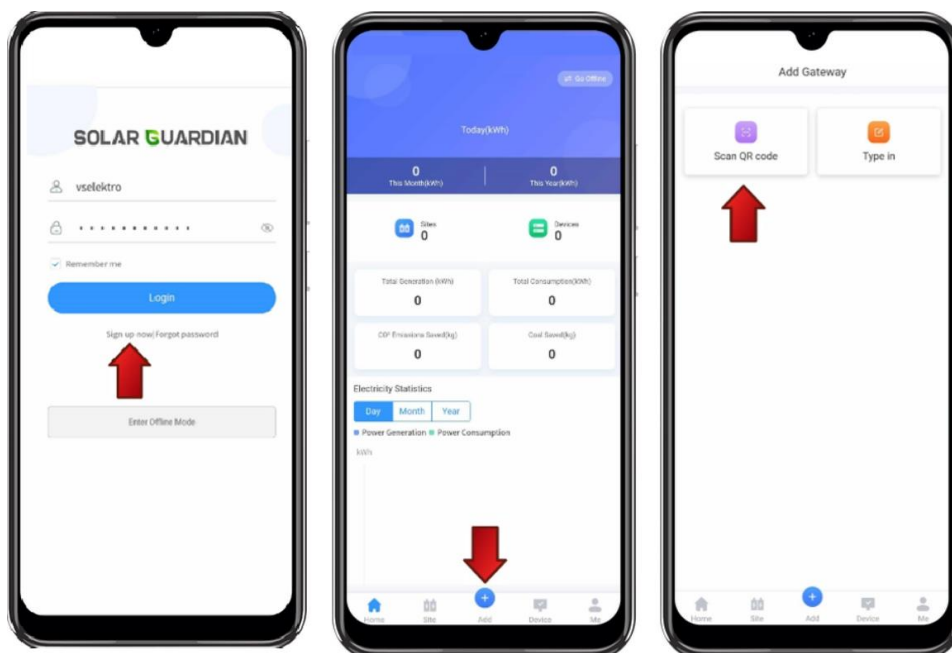


Při připojení WIFI modulu ke střídačům Upower-Hi využijte přiloženou DB9 - RJ45 redukci. Redukci připojte do konektoru DB9 a do ní připojte WIFI modul.

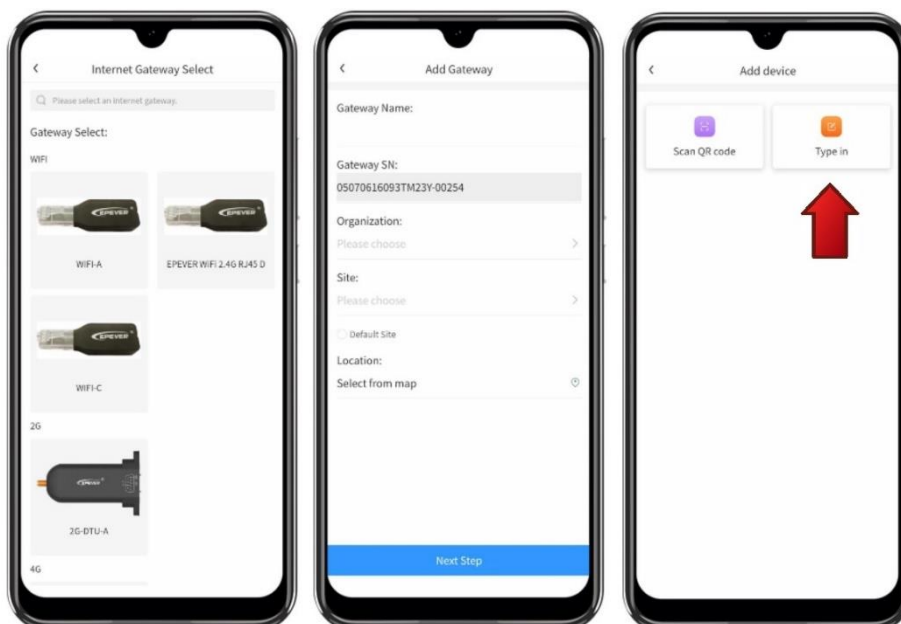
## 2) Stáhněte a nainstalujte si aplikaci Solar Guardian



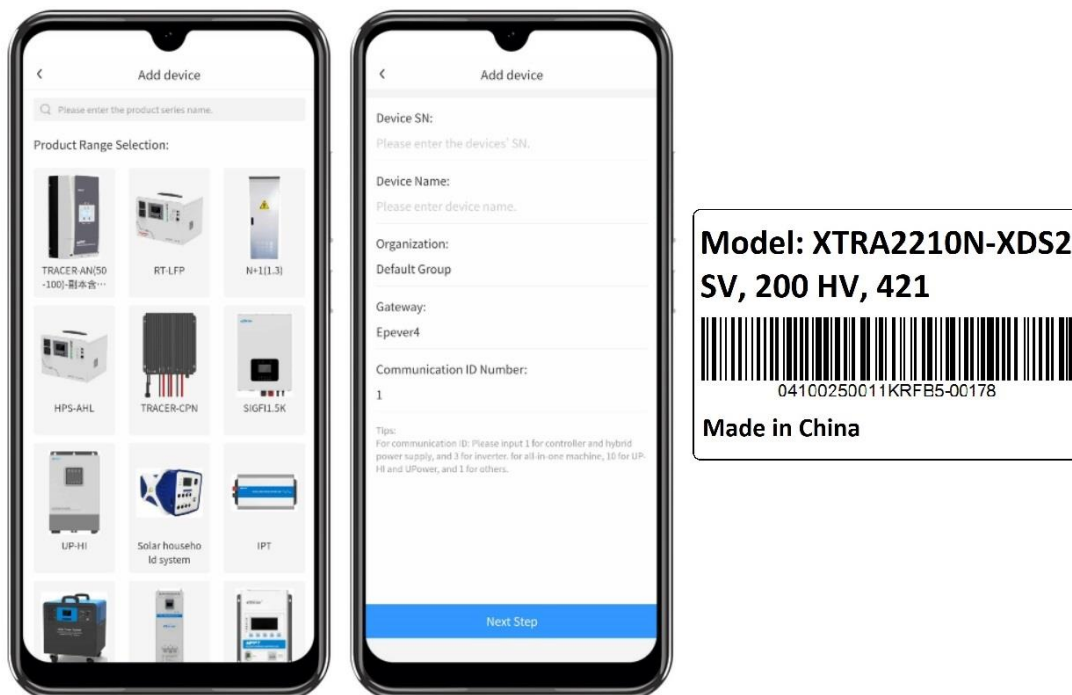
### 3) Zaregistrujte se a postupujte podle následujících kroků:



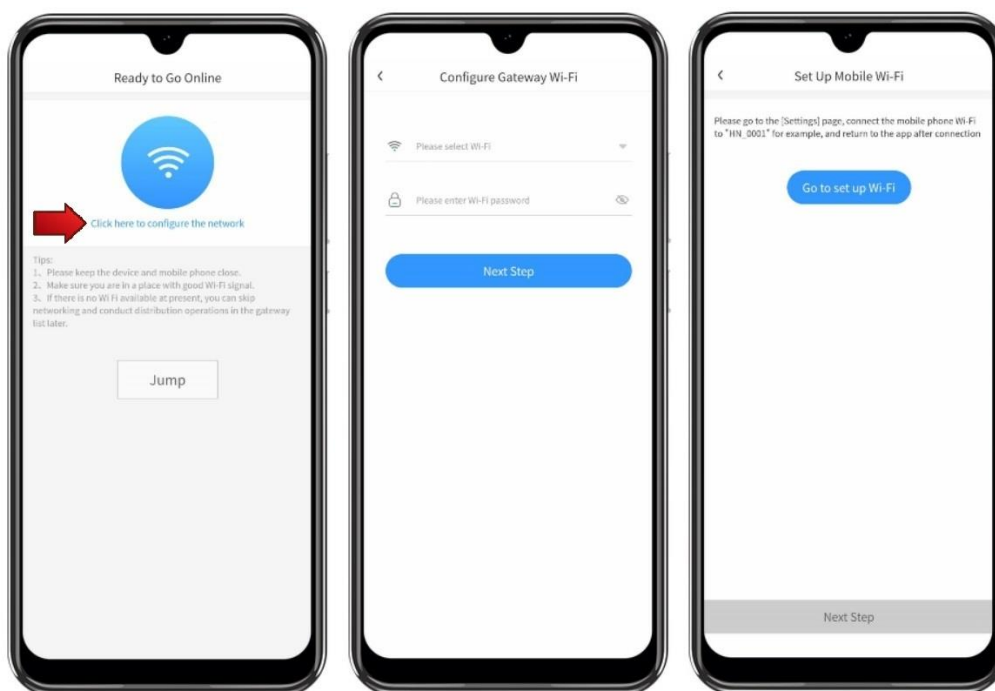
1. Pomocí emailové adresy se zaregistrujte v aplikaci, vyplňte všechny potřebné informace a poté se k účtu přihlaste.
2. Po přihlášení propojte modul s aplikací, nejprve je nutné načíst QR kód, který naleznete na zadní straně WIFI modulu. Pokud se vám jej nepodaří naskenovat, opište číselný kód, který naleznete vedle něj.



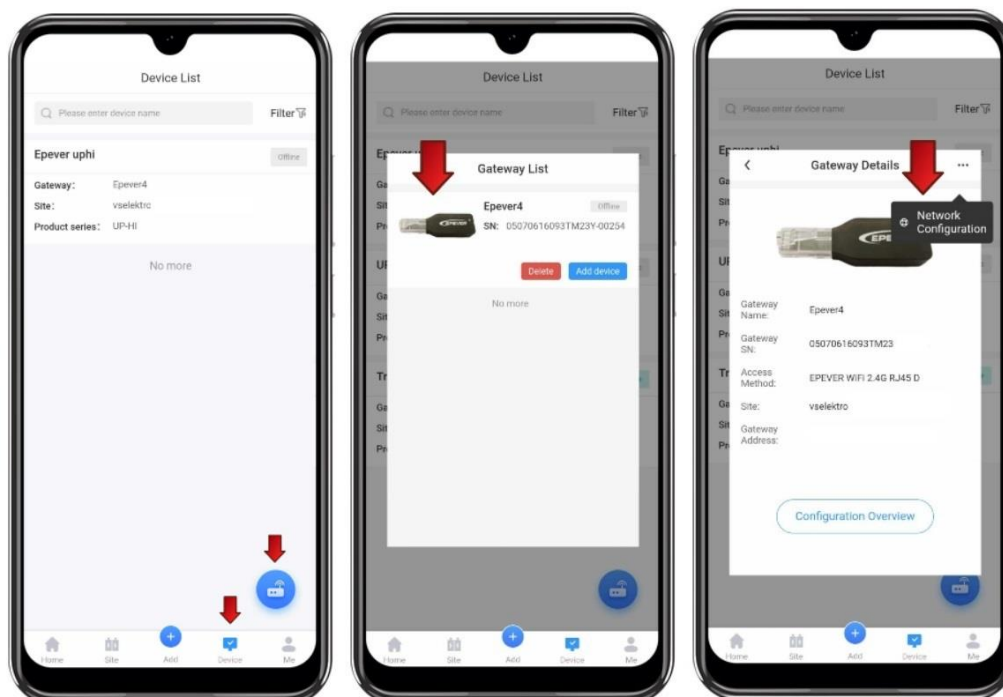
3. Vyberte typ WIFI modulu a pojmenujte jej. V kolonce "Organization" a "Site" vyberte možnost "Default" a poté nastavte lokalitu vaší elektrárny.
4. Nyní přiřadte k WIFI modulu vaše zařízení. Stisknutím tlačítka "Type in" přejdete do nastavení.



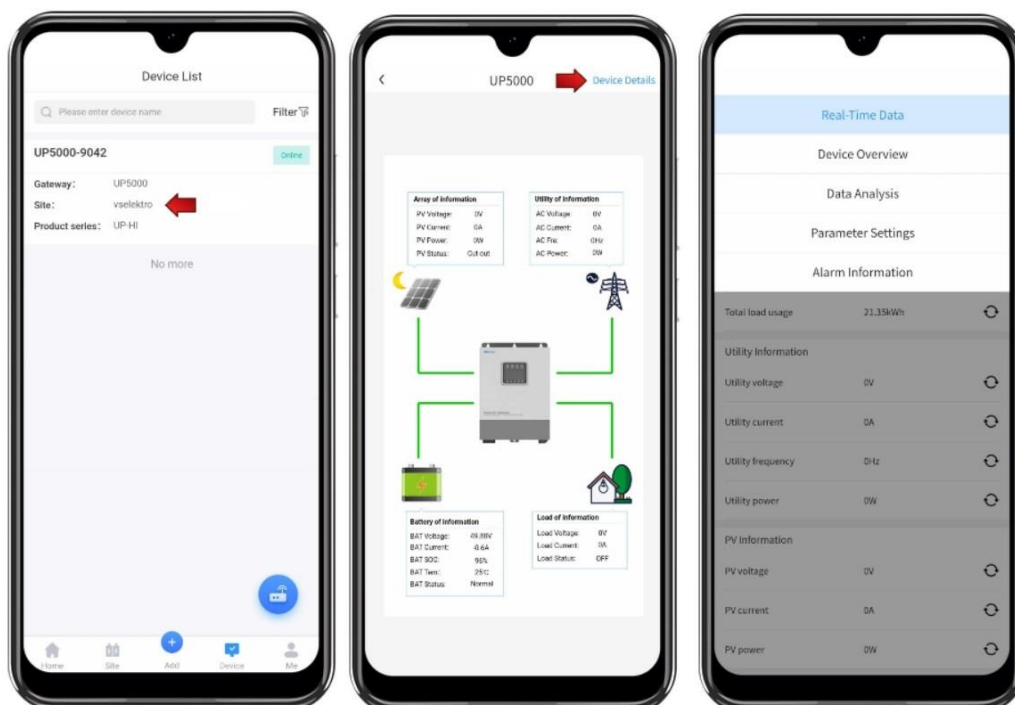
5. Z nabídky vyberte vaše zařízení a vyplňte jeho název a sériové číslo. Sériové číslo zařízení naleznete pod čárovým kódem na jeho štítku. Pro měniče Upower-Hi nastavte “Communication ID number” na 10.



6. Připojte modul k vaší WIFI síti pomocí tlačítka “Click here to configure the network” a vyplňte údaje. Poté se připojte k WIFI síti modulu, název WIFI sítě vysílané loggerem je podobný názvu: HN\_EP0507... a Heslo je: 12345678



7. Pokud není momentálně WIFI síť k dispozici, můžete propojení odložit pomocí tlačítka “Jump”. Při pozdějším připojení přejděte do “Device” a klikněte na ikonu Routeru. Vyberte váš WIFI modul a otevřete nastavení připojení.



8. Aplikace umožňuje nastavovat parametry zařízení, monitorovat výrobu FV panelů, stav baterie, aktuální spotřebu nebo dlouhodobě sbírat data.